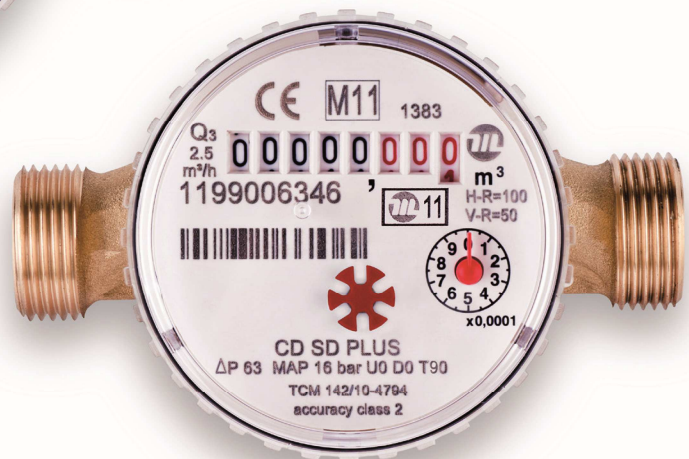
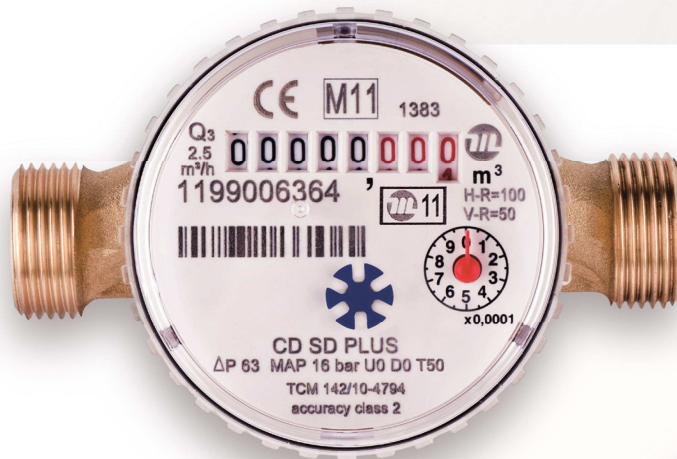


Usò Domestico

# CONTATORE CD SD PLUS MID



## Contatore a getto unico a quadrante asciutto a trasmissione magnetica Super Dry

CD SD PLUS è la nuova gamma Maddalena di contatori per acqua a getto unico a quadrante asciutto a trasmissione magnetica Super Dry.

Nuova perché progettata per rispondere alle severe prescrizioni previste dalla Direttiva MID 2014/32/UE e dalla Norma europea ISO 4064.

CD SD PLUS abbina ottime prestazioni alle basse portate con altissima resistenza a condizioni di portate e pressioni gravose.

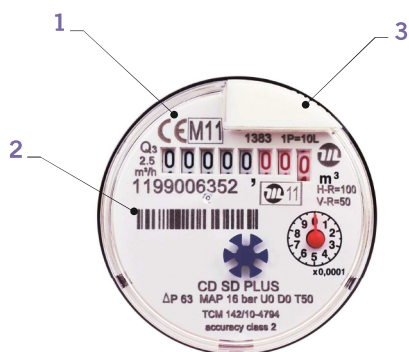
CD SD PLUS è progettato per la comunicazione a distanza: può essere dotato di un emettitore di impulsi e di un modulo radio o M-Bus conservando le caratteristiche meccaniche, metrologiche e di leggibilità.

Tutto questo garantito da Maddalena: una società che da un secolo produce strumenti di misura ad altissimo livello.

# CONTATORE CD SD PLUS MID

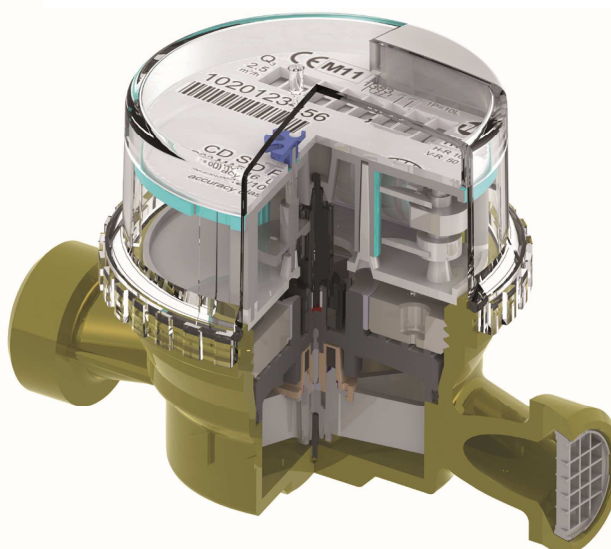
CD SD PLUS è un contatore a getto unico a quadrante asciutto a trasmissione magnetica Super Dry, per acqua fredda (T50) o calda (T30/90). L'unica parte in contatto con l'acqua che transita nella condotta è la sola turbina; è quindi leggibile anche in condizioni di acque cariche di parti in sospensione, dure o sabbiose.

La gamma CD SD PLUS è conforme alla Direttiva 2014/32/UE (allegato MI-001), recepita in Italia con D.L. n. 84 del 19 maggio 2016, e provvista dei moduli di accertamento di conformità: B+D, ottenendo un rapporto massimo  $Q_3/Q_1$  (R) pari a 100 per installazione orizzontale e 50 in verticale. **La gamma di prodotti CD SD PLUS può essere fornita in versione predisposta per una successiva attivazione di un emettitore di impulsi;** tale versione non altera le caratteristiche del contatore standard con particolare riguardo alla lettura del consumo sui rulli numeratori. Oltre alle certificazioni metrologiche CD SD PLUS è provvisto di certificazioni di utilizzo con acqua potabile ottenute in accordo alle Direttive Italiane (D.M. 174) ed estere.



## Caratteristiche funzionali e strutturali

- Conforme alla direttiva 2014/32/UE (allegato MI-001) **(1)**
- Cassa in ottone stampata
- **Doppia impernatura** con perni in acciaio inox AISI 316 amagnetico, che fa sì che la turbina ruoti in equilibrio in tutte le condizioni di portata e installazione
- Filtro all'ingresso di adeguata superficie
- **Protezione contro le azioni di magneti esterni**
- Dispositivo di regolazione interno
- Meccanismo interno in materiale plastico, anigroscopico, anticrostante e resistente all'usura
- Possibilità di fornire su richiesta il contatore provvisto di coperchietto di protezione
- Pressione nominale (PN) 16 bar
- Installazione: orizzontale o verticale
- **Non necessita di tratti di tubo rettilineo a monte ed a valle**
- Temperatura massima di utilizzo: acqua a 50 °C o 90 °C
- **La matricola viene marcata sul quadrante sia in formato numerico, sia sotto forma di codice a barre (2)**
- Possibilità di fornire su richiesta il contatore in versione predisposta per una successiva installazione di un emettitore di impulsi **(3)**
- 100% della produzione verificata idraulicamente su 3 punti della curva ( $Q_1$ ,  $Q_2$ ,  $Q_3$ ) su banchi prova conformi alle norme ISO 4064/3 e ISO 4185 (EN 14154/3) e certificati da un ente metrologico europeo
- Il contatore può essere fornito con valvola di non ritorno incorporata nel raccordo



## PRESTAZIONI IDRAULICHE

DIAMETRO	mm	15	20
	pollici	½	¾
Modulo B nr.	TCM 142/10-4794		
Modulo D nr.	0119-SJ-A010-08		
Classe metrologica MID	R (Q3 / Q1) ≤ 100 H - ≤ 50 V		
Prestazioni secondo Direttiva 2014/32/UE			
Q <sub>3</sub>	m <sup>3</sup> /h	2,5	4,0
Q <sub>4</sub>	m <sup>3</sup> /h	3,13	5,0
R100			
Q <sub>1</sub>	l/h	25,0	40,0
Q <sub>2</sub>	l/h	40,0	64,0
R80			
Q <sub>1</sub>	l/h	31,25	50,0
Q <sub>2</sub>	l/h	50,0	80,0

Altri R disponibili su richiesta

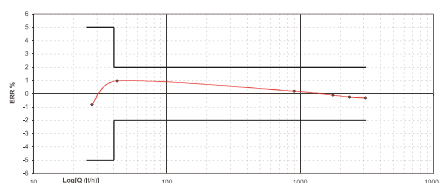
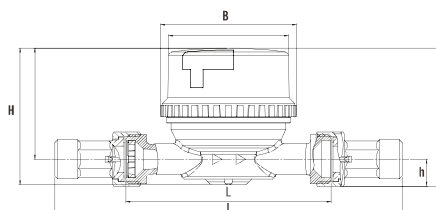
## CARATTERISTICHE TECNICHE

Errore massimo ammesso tra Q <sub>1</sub> e Q <sub>2</sub> (escluso)	+/- 5%		
Errore massimo ammesso tra Q <sub>2</sub> (incluso) e Q <sub>4</sub>	+/- 2% con temperatura dell'acqua ≤ 30° C +/- 3% con temperatura dell'acqua > 30° C		
Classe di temperatura	T50 e T30/90		
Classe di sensibilità alle condizioni d'installazione	U0 - D0 (non sono necessari tratti di condotta rettilinea a monte e/o a valle dello strumento)		
Portata di avviamento	l/h	10	12
Classe di perdita di carico (ΔP @ Q <sub>3</sub> )		ΔP 63	ΔP 40
Pressione di esercizio	bar	16	16
Lettura massima	m <sup>3</sup>	100.000	100.000
Lettura minima	l	0,05	0,05
Nr. giri/litro turbina		41,765	22,827
Predisposizione impulsi (Optional)	l/imp	10	10
Peso	kg	0,45	0,50

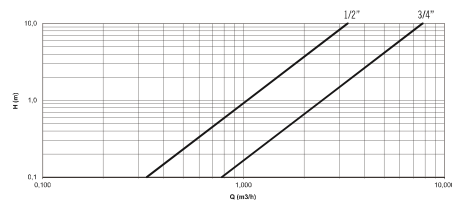
## CARATTERISTICHE DIMENSIONALI

L	mm	80-100-110-115-120	115-130
l con raccordi	mm	160-180-190-195-200	228
H	mm	73,2	73.2
h	mm	14,5	14.5
B	mm	72,8	72.8

Tipica curva di errore



Perdita di carico



# ACCESSORI DISPONIBILI



## EMETTITORE DI IMPULSI REED SWITCH SINGOLO

Fornito separatamente o abbinato al contatore CD SD PLUS.



## MODULO RADIO ARROW

Abbinato all'emettitore di impulsi permette la lettura a distanza del contatore.



## MODULO M-BUS PER DUE CONTATORI

Permette la lettura a distanza dei contatori attraverso interfaccia M-Bus.

Dotato di due ingressi impulsi.



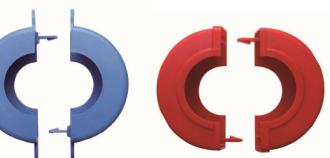
## VALVOLA DI NON RITORNO

Installata nel raccordo evita i reflussi di acqua dannosi per il contatore.



## KIT RACCORDI

Formato da dadi, due cannotti in ottone e due guarnizioni in gomma (disponibile per il DN 15 mm un raccordo con incorporata la valvola di non ritorno).



## SIGILLI

Adatti per la sigillatura del contatore alla condotta.

Per maggiori informazioni sugli accessori disponibili consultare le schede tecniche specifiche.



**MADDALENA spa**  
Via G.B. Maddalena 2/4  
33040 Povoletto (Udine)  
Tel. +39 0432 634811  
Fax +39 0432 679820  
info@maddalena.it  
www.maddalena.it

Per ulteriori informazioni, contattare l'agente di zona:

